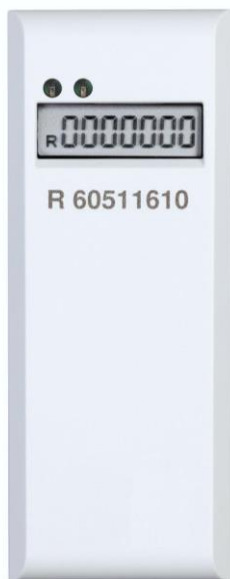




GRADUS

Ripartitore dei costi di riscaldamento

- Approvato in conformità con il decreto tedesco sulla contabilizzazione dei costi di riscaldamento (HKVO); conforme alle norme EN 834 e UNI 10200
- Memorizzazione di 132 valori mensili e 132 quindicinali
- Predisposto per sensore remoto
- Interfaccia ottica
- Interfaccia wireless M-Bus opzionale (EN 13757-4) utilizzabile sia per la lettura mobile (walk-by) sia per la lettura fissa (AMR) sfruttando le impostazioni di fabbrica (attivazione automatica in fase di installazione)



Dati tecnici

Modello	Dispositivo a 2 sensori; modalità di misurazione: a 1 o 2 sensori
Approvazioni	Decreto tedesco sulla contabilizzazione dei costi di riscaldamento (HKVO), cert. n. A1.01.2013; EN 834; UNI 10200
Vita utile stimata	11 anni + 1
Scala	Scala unitaria, scala prodotto (a disposizione ampia libreria di fattori di correzione Kc)
Sensore remoto	Collegabile in un secondo momento; cavo da 2 o 5 m
Intervallo di temperatura	2 sensori: 35 °C-95 °C (fino a 105 °C con sensore remoto) 1 sensore: 55 °C-95 °C (fino a 105 °C con sensore remoto)
Temperatura ambiente	-25 °C ÷ +60 °C
Differenza minima di temperatura ΔT (avvio del conteggio)	4,5 K
Interfacce	Interfaccia ottica (protocollo M-Bus) – Necessaria testina ottica USB Wireless M-Bus (su richiesta)
Display	A cristalli liquidi, 7 cifre più caratteri speciali
Valori visualizzati	Consumo corrente, data di lettura, valore alla data di lettura, check sum
Opzioni data di fatturazione	Annuale, modificabile (escluso il 29.02) Mensile, modificabile (giorni da 1 a 28)
Memorizzazione valori mensili	132 valori mensili e 132 quindicinali
Sospensione misurazione mesi estivi	Maggio/giugno/luglio/agosto/settembre: a scelta
Rilevazione manipolazione	Contatto di apertura
Alimentazione	Batteria al litio da 3 V
Grado di protezione	IP41 (installato)
Dimensioni dispositivo (h x l x p)	95 mm x 38 mm x 30 mm
Dimensioni cover sensore remoto (h x l x p)	26 mm x 12 mm x 10 mm

Dati tecnici interfaccia wireless M-Bus

Telegrammi	Telegramma breve conforme OMS (AMR): consumo corrente, data di lettura, valore alla data di lettura, codice di errore		
	Telegramma lungo* per lettura walk-by: consumo corrente, data di lettura, valore alla data di lettura, 15 valori mensili e 15 valori quindicinali, codice di errore		
Potenza di trasmissione (max.)	10 dBm		
Frequenza	868 MHz		
Modi selezionabili (EN 13757-4)	S1, T1, C1		
Crittografia	AES 128/Maddalena Master Key		
Data di attivazione della radio	Annuale, modificabile (escluso il 29.02)		
Trasmissione dati	Intervallo	2-240 min.	(2 min.)*
	Ore/giorno	0:00-24:00	(8:00-18:00)*
	Giorni/settimana	Lunedì-domenica	(Lunedì-venerdì)*
	Settimane/mese	1-4	(1-4)*
	Mesi/anno	Gennaio-dicembre	(Gennaio-dicembre)*
Sistema di lettura	Hardware	Arrow Collect e ricevitore USB M-Bus wireless	
	Software	Lettura: Arrow Mobile (per Windows) Configurazione: Device Monitor (per Windows)	

*Impostazioni di fabbrica

Dimensioni



SoluzioniMISURA

SMART METERING & ENERGY MANAGEMENT SOLUTIONS



maddalena®

METERING EXPERTISE