

Uso domestico

CONTATORE DS SD MID



Contatore a getto multiplo a quadrante asciutto e trasmissione magnetica

DS SD MID è la nuova gamma Maddalena di contatori per acqua a getto multiplo e quadrante asciutto. Nuova perché progettata per rispondere alle severe prescrizioni previste dalla Direttiva 2014/32/UE e dalla Norma europea EN 14154.

DS SD MID abbina ottime prestazioni alle basse portate ad altissima resistenza a condizioni di portate e pressioni gravose.

DS SD MID è progettato per la comunicazione a distanza: può essere dotato di un modulo radio di ultima generazione conservando le caratteristiche meccaniche, metrologiche e di leggibilità.

Tutto questo garantito da Maddalena: una società che da un secolo produce strumenti di misura ad altissimo livello.



CONTATORE DS SD MID

DS SD MID è un contatore a getto unico a quadrante asciutto e trasmissione magnetica. L'unica parte in contatto con l'acqua che transita nella condotta è la turbina, **assicurando, così, la leggibilità anche con acque dure o cariche di sospensioni o sabbia**. La leggibilità del contatore è garantita anche dal disco visore in vetro minerale temperato che, a differenza di quelli in materiale plastico, non è soggetto a rigature e non si opacizza. Le prestazioni metrologiche non sono influenzate dalle condizioni di installazione o dalla qualità dell'acqua.

DS SD MID garantisce assoluta inviolabilità contro campi magnetici esterni o causati dalla sospensione contenuta nell'acqua.

I contatori DS SD MID possono essere dotati di un emettitore impulsi statico e bidirezionale di nuova generazione. Sono disponibili anche in **versione predisposta** che permette di installare l'emettitore in un secondo momento senza alterarne la funzionalità o la struttura e conservando il **visore in vetro minerale**.

La gamma DS SD MID è conforme alla Direttiva 2014/32/UE (Allegato MI-001) ed è certificata secondo i moduli di accertamento di conformità B + D. Il rapporto massimo certificato **Q_3/Q_1 (R) è 160 ed è possibile realizzare contatori con R inferiori (160, 125, 100 etc.)**.

DS SD MID è certificato per uso con acqua potabile in accordo al Decreto Ministeriale 6/4/2004 n. 174.

Caratteristiche tecniche

- Contatori conformi alla **Direttiva 2014/32/UE** (Allegato MI-001).
- **Visore in vetro minerale temperato** di adeguato spessore
- La versione predisposta per emettitore impulsi conserva sia il visore in vetro minerale sia le iscrizioni caratteristiche standard.
- **Elevata protezione da campi magnetici esterni**.
- La matricola viene incisa sulla ghiera di chiusura. Inoltre, può essere marcata sul quadrante (in forma di codice a barre).
- Non sono necessari tratti di tubo rettilineo a monte e a valle.
- 100% della produzione verificata idraulicamente su tre punti della curva (Q_1 , Q_2 , Q_3) su banchi prova conformi alle norme ISO 4064/3 e ISO 4185 (EN 14154/III) e certificati da un organismo notificato europeo.
- Cassa in ottone fuso
- Ghiera di chiusura in ottone stampato
- Cassa verniciata internamente ed esternamente con polvere epossidica
- Filtro all'ingresso
- Valvola di non ritorno disponibile su richiesta
- Meccanismo interno in materiale plastico, anigroscopico, antincrostante e resistente all'usura
- Temperatura massima di utilizzo: 50 °C
- Pressione nominale d'esercizio: 16 bar

PRESTAZIONI IDRAULICHE

DIAMETRO	mm	15	20
	pollici	1/2"	3/4"
Modulo B nr.		TCM 142/16 5358	
Modulo D nr.		0119-SJ-A010-08	
Classe metrologica MID		R (Q ₃ /Q ₁) ≤ 160 H	
Prestazioni secondo Direttiva 2014/32/UE			
Q ₃	m ³ /h	2,5	4,0
Q ₄	m ³ /h	3,13	5,0
R160			
Q ₁	l/h	15,6	25
Q ₂	l/h	25	40
R100			
Q ₁	l/h	25	40
Q ₂	l/h	40	64

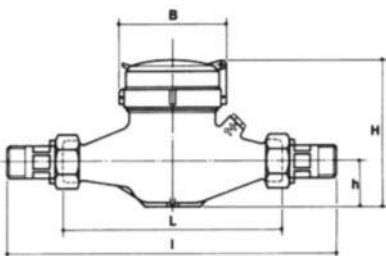
Altri R disponibili su richiesta

DATI TECNICI

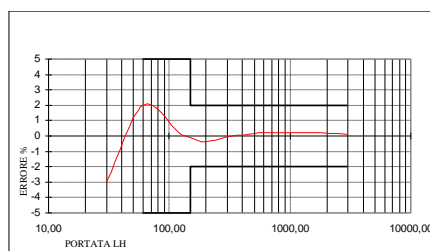
Errore massimo ammesso tra Q ₁ e Q ₂ (escluso)		+/-5%	
Errore massimo ammesso tra Q ₂ (incluso) e Q ₄		+/-2% con temperatura dell'acqua ≤30 °C +/-3% con temperatura dell'acqua >30 °C	
Classe di temperatura		T30 e T50	
Classe di sensibilità alle condizioni di installazione		U0 - D0 (non sono necessari tratti di condotta rettilinea a monte e/o a valle dello strumento)	
Sensibilità	l/h	7-8	8-9
Classe di perdita di carico (ΔP a Q ₃)		ΔP 63	
Pressione nominale	bar	16	16
Lettura massima	m ³	100.000	100.000
Lettura minima	l	0,05	0,05
Nr. giri/litro turbina		36,39	25,00
Peso	kg	1.450 (L=145 mm)	1.610 (L=190 mm)
Predisposizione impulsi	l/impulso	1/10 (Quadraplus); 1/10/100/1000 (reed switch)	

DIMENSIONI

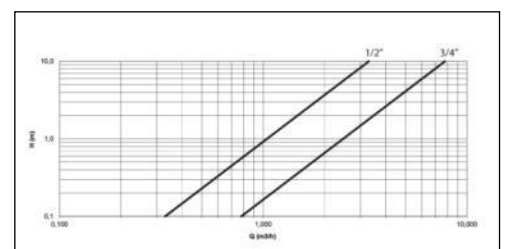
L	mm	105 (V)/110/130/145 160/165/170/190	160/190
l con raccordi	mm	210/225/240/245/250	258/288
H	mm	114	114
h	mm	36,5	36,5
B	mm	97,5	97,5



Tipica curva di errore



Perdita di carico



ACCESSORI DISPONIBILI



EMETTITORE DI IMPULSI REED SINGOLO

Adatto per dosaggi industriali.



EMETTITORE DI IMPULSI QUADRPLUS

Emettitore di impulsi di tipo statico, bidirezionale, con discriminatore di segnale, alimentato a batteria.



MODULO RADIO ARROW

In combinazione con l'emettitore di impulsi statico Quadrplus permette la lettura a distanza del contatore al quale è abbinato.



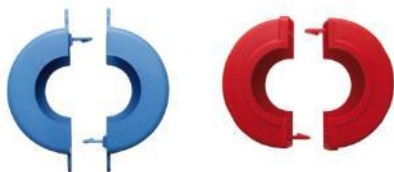
VALVOLA DI NON RITORNO

Incorporata nel raccordo evita i reflussi d'acqua dannosi per il contatore.



KIT RACCORDI

Include due dadi, due cannotti e due guarnizioni.



SIGILLI

Adatti per la sigillatura del contatore alla condotta.

Per maggiori informazioni su ogni accessorio disponibile potete consultare la specifica scheda tecnica.

SoluzioniMISURA
SMART METERING & ENERGY MANAGEMENT SOLUTIONS



maddalena
METERING EXPERTISE

Via G.B. Maddalena, 2/4
330400 Povoletto (UD) - Italy
Tel. +39 0432 634811
Fax +39 0432 679007

Per ricevere ulteriori informazioni, contattare l'agente di zona:

